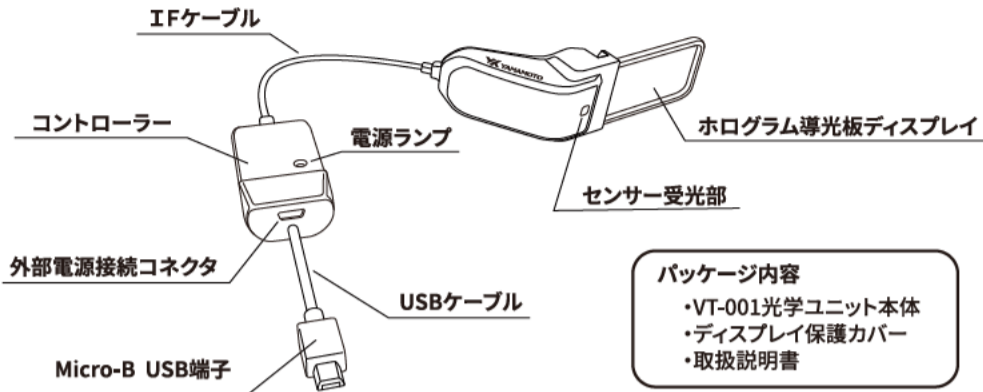




# VT-001 光学ユニット取扱説明書

本製品をお買い上げいただきまして、ありがとうございます。  
製品を正しく安全に使い、機能を十分に生かしていただくため、ご使用前に必ずこの説明書をお読みください。  
この説明書は、読み終わった後も大切に保管してください。

## 各部の名称



**パッケージ内容**  
 ・VT-001光学ユニット本体  
 ・ディスプレイ保護カバー  
 ・取扱説明書

## 製品仕様

表示形式	透過式ホログラム導光板ディスプレイ（単眼、左右共通使用可能）
導光板厚（導光部、カバー込）	3.14mm
解像度	419(H) × 138(V) ピクセル
画角	対角 20°（水平 19° × 垂直 6°）
表示色	緑単色 256 階調
投影部の出力輝度（最大）	2,000 nit
シースルー透過率	85% 以上
アイボックス	9mm（水平）× 6mm（垂直）
仮想表示距離	約8m
内蔵センサー	照度センサー、加速度センサー、ジャイロセンサー
電源	DC5V（USB 給電）※外部給電可能
最大消費電力	2W 以下
サイズ（HWD）	30.6 x 108 x 49.5mm
重量	24.0g
接続端子	USB Micro-B
使用温度範囲	0°C ~ 45°C

## 警告 安全のために

本製品は安全に充分配慮して設計されていますが、間違った使い方をすると、火災や感電、製品の破損などにより、人身事故となることがあり危険です。事故を防ぐために次のことを必ずお守りください。

### 安全のための注意事項を守る

この「安全のために」の注意事項をよくお読みください。

### 定期的に点検する

1年に1度はUSB端子にほこりがたまっていないか、故障したまま使用していないか、などを点検してください。

### 故障したら使わない

動作がおかしくなったり、破損しているのに気づいたら、すぐに当社問合せ先までご相談ください。

### 万一、異常が起きたら・・・

USBケーブルを抜き電源を切る。  
当社問合せ先までご相談ください。

### 警告表示の意味

本書および製品では、次のような表示をしています。表示の内容をよく理解してから本文をお読みください。



**警告**

### 絵記号の意味

注意・警告を促す内容を示す記号



火災 注意 感電



**注意**

この表示の注意事項を守らないと、使用者がけがをしたり、物的損害の発生が考えられる内容を示しています。

してはいけない禁止事項を示す記号



分解禁止 禁止

守っていただくべき義務行為を示す記号



指示



**警告**

落下したり強い衝撃を与えない。

高温になる場所や直射日光の当たる場所には置かない。

本製品が変形して画面にずれが生じることがあります。画面がずれたままの状態で使用続けると、眼精疲労を招く恐れがあります。違和感や異常を感じた場合は使用を中止してください。  
本製品に強い衝撃を与えるとディスプレイが割れて破片によりけがの恐れがあります。その場合はすぐに使用を中止し破損部には手を触れないでください。



禁止

火の中に入れてない。



禁止

分解や改造をしない。

故障や感電の原因になります。内部の点検および修理は当社問合せ先までご相談ください。



分解禁止

運転中や操縦中は使用しない。

自動車、自動二輪車、原動機付自転車の運転や船、ボート、電車、飛行機、重機の操縦など、危険を伴う状況で本製品を使用したり、画面表示を見たりすることはおやめください。交通事故などの原因となったり、法律に抵触するおそれがあります。



禁止

内部に水などの液体を入れない。

本製品を水のかかる場所や湿気のある場所では使用しないでください。また、本製品の上に花瓶やコップなど液体の入ったものを置かないでください。万一、水などの液体が入った場合はすぐに使用を中止し当社問合せ先までご相談ください。



禁止

本製品の端子や内部に異物を入れない。

端子などがショートして、誤作動や故障の原因となることがあります。



禁止

コード類は正しく配置する。

コントローラーのケーブルやUSBケーブルは、足などに引っ掛けると製品の落下や転倒などにより、けがの原因となることがありますので、十分に注意して接続・配置してください。



指示

自然放熱を妨げない。

電源を入れた状態では、布をかけたり、毛足の長いじゅうたんや布団の上、または本箱や組込み式キャビネットのような通気を妨げられる狭いところに置かないでください。壁や家具に密着して置いて、自然放熱の妨げになるようなことはしないでください。熱がこもると本製品が変形したり、加熱して火災や感電の原因となる事があります。



禁止

雨、水がかかる場所、油煙、湯気、湿気、ほこりの多い場所では使用しない。

上記のような場所で使用すると、火災や感電の原因となります。



禁止

本製品を通して太陽や強い光を見ない。

視力障害や失明の原因となります。



禁止

使用中に気分が悪くなった場合は使用を中止する。

本製品を使用中に気分が悪くなった場合は、すぐに使用を中止してください。



注意

口に入れたり飲み込んだりしない。

本製品の部品を口に入れたり飲み込んだりすると、のどに詰まったりして危険です。



禁止

水などの液体で洗淨しない。

超音波洗浄機などで本製品を水で濡らさないでください。濡れた場合は、すぐに使用を中止してください。



禁止

可燃ガスのエアゾールやスプレーを使用しない。

清掃用や潤滑油などの可燃性ガスを本製品に使用すると、スイッチの接点、静電気などの火花、高温部品が原因で引火し、爆発や火災が発生するおそれがあります。



禁止



**注意**

使用時には周囲の状況に注意を払う。

使用する際には視界の変化に十分慣れるようにするとともに、周囲に注意を払ってご使用ください。



注意

歩行中の操作は周囲の状況に注意を払う。

歩きながら使用するときは、事故を防ぐため、周囲の交通や路面状況に十分ご注意ください。



注意

激しい運動をする際には使用しない。



禁止

肌に合わないと感じたときは使用しない。

肌に合わないと感じたときは、本製品の使用をやめ、必要に応じて当社問合せ先、または医師にご相談ください。



禁止

コントローラーを長時間手に持ったまま使用しない。

コントローラーを長時間手で持った状態していると、比較的低い温度でも赤く腫れたり水ぶくれができたり、低温やけどの原因となることがあります。特に肌の弱い方はご注意ください。



禁止

（裏面に続く）

## 使用上のご注意

### 健康に関するご注意

- ・本製品の使用中に目の疲労、気分が悪くなる、乗り物酔いに似た症状がでるなどの不快な症状が出る場合があります。本製品を使用するときには、定期的に休憩をとることをおすすめします。必要な休憩の長さや頻度は個人によって異なりますので、ご自身でご判断ください。
- ・不快な症状が出たときは、回復するまで本製品の使用をやめ、必要に応じて医師にご相談ください。
- ・本製品は成人を対象としていますので、お子様はご使用になれません。
- ・不快な症状がでやすくなる可能性がありますので、大きな揺れの生じる乗り物や強い加速度のかかるような環境では使用しないでください。

### 本製品について

- ・本製品の画面表示は、仮想的に約8m先に表示されます。日常生活の中で裸眼またはコンタクトレンズを使用した状態で8m先のものが鮮明に見えない場合は、本製品の表示画像をはっきりと見ることはできません。
- ・また、遠近両用などのコンタクトレンズをご使用の場合は、本製品の画面表示をはっきりと見ることはできません。
- ・周囲が暗くなったときに表示が眩しく感じることがありますのでご注意ください。
- ・お使いのアプリケーションに関係なく表示画面が常に全画面緑色になる場合は、故障の可能性があります。当社問合せ先までご相談ください。
- ・空気が乾燥する時期には、人体に蓄積される静電気により耳や鼻にピリピリと痛みを感じたりすることがあります。天然素材の衣服を身につけることで軽減できる場合もあります。
- ・画面表示の一部にはごくわずかの画素欠けや輝点が存在する場合がありますが、故障ではありません。
- ・また、レンズの表面に一部模様のようなものが見える場合がありますが、性能や特性には影響しません。

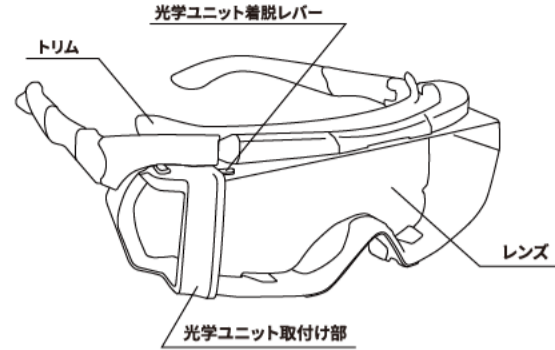
### 取り扱いについて

- ・落としたり、重いものを乗せたり、強いショックを与えたり、圧力をかけないでください。本製品の故障の原因となります。
- ・ケーブルをアイウェアやコントローラーに巻きつけないでください。故障の原因となります。
- ・本製品の動作温度は5°C～35°Cです。動作温度範囲を超える極端に寒い場所や暑い場所での使用は故障の原因となるためおすすめできません。
- ・次のような場所には置かないでください。
  - ・直射日光の当たる場所、暖房器具の近くなど、温度の高い場所。
  - ・窓を閉め切った自動車内(特に夏季)
  - ・風呂場など、湿気の多い所。
  - ・ほこりの多い所、砂地の上。
  - ・激しい振動のある所。
- ・水などの液体がかからないようにご注意ください。本製品は防水仕様ではありません。特に以下の場合にはご注意ください。
  - ・洗面所などでポケットに入れての使用
  - ・体をかがめたときなどに落として水濡れの原因となる場合があります。
  - ・雨や雪、湿度の多い場所での使用
  - ・汗をかく状況での使用
  - ・濡れた手で触ったり、汗をかいた衣服のポケットに入れると水濡れの原因となる場合があります。
- ・異常に高温、低温、または多湿になる場所、炎天下や夏場の窓を閉め切った自動車内は特に高温になり、放置すると変形したり、故障したりすることがあります。

### お手入れ

- ・レンズが汚れた場合は、メガネ、レンズ用の柔らかい布で軽く拭いてください。
- ・レンズクリーニング液やアルコール、水などの液体は使用しないでください。
- ・超音波洗浄機を使用しないでください。

## 【VT-770 保護めがね】(別売) 各部の名称



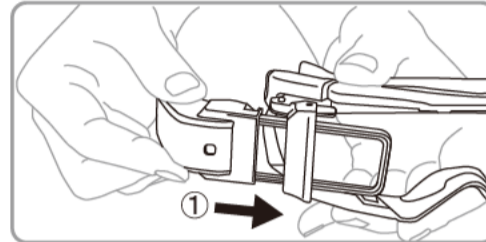
### VT-770 保護めがね

	仕様
サイズ (HWD)	62 x 189 x 169 mm
重量 (注)	58.0 g

(注) 光学ユニット【VT-001】を除いた重量であり、製品の仕様によっては多少の差異が生じる可能性があります。

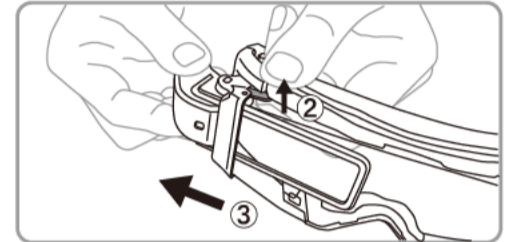
## 【VT-770 保護めがね】(別売) への取付け・取り外し方法

### 取付方法



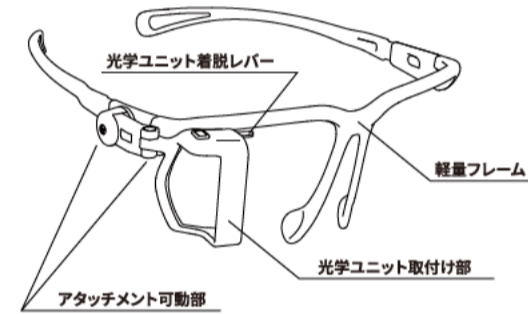
光学ユニット取付け部の開口部から、光学ユニット【VT-001】(別売)のホログラム導光板ディスプレイを矢印①の方向にカチッと音が鳴るまで、差し込んでください。

### 取り外し方法



光学ユニット取付け部の着脱レバーを、矢印②の方向に押し上げながら、光学ユニット【VT-001】(別売)を矢印③の方向に引き抜いてください。

## 【VT-850 軽量フレーム】(別売) 各部の名称



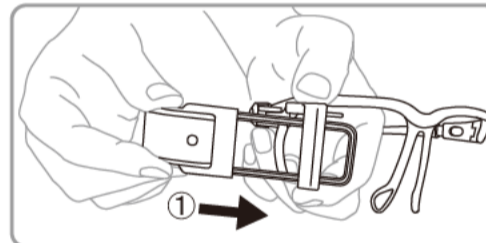
### VT-850 軽量フレーム

	仕様
サイズ (HWD)	58.5 x 168 x 195 mm
重量 (注)	18.6 g

(注) 光学ユニット【VT-001】を除いた重量であり、製品の仕様によっては多少の差異が生じる可能性があります。

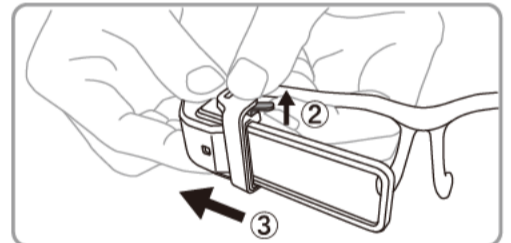
## 【VT-850 軽量フレーム】(別売) への取付け・取り外し方法

### 取付方法



光学ユニット取付け部の開口部から、光学ユニット【VT-001】(別売)のホログラム導光板ディスプレイを矢印①の方向にカチッと音が鳴るまで、差し込んでください。

### 取り外し方法



光学ユニット取付け部の着脱レバーを、矢印②の方向に押し上げながら、光学ユニット【VT-001】(別売)を矢印③の方向に引き抜いてください。

製品に関するお問い合わせ・ご相談

**山本光学株式会社**

本社 〒577-0056 大阪府東大阪市長堂3-25-8  
 大阪 TEL 06-6783-1101 東京 TEL 03-3868-5503  
 URL <https://www.yamamoto-kogaku.co.jp>